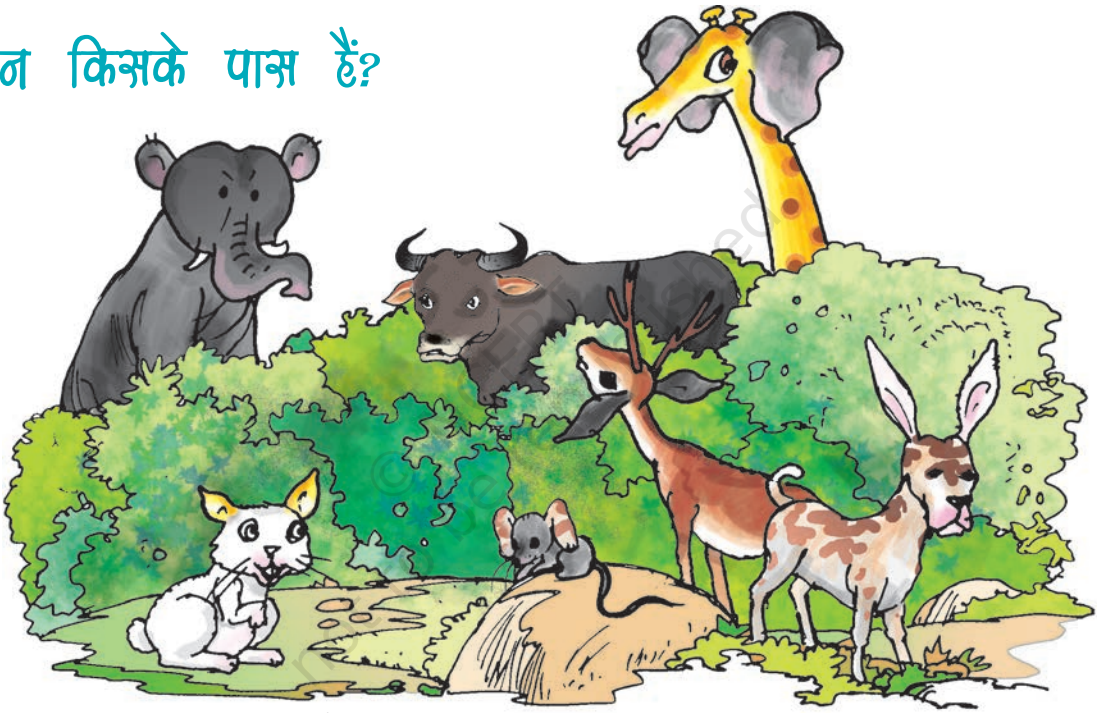




0428CH02



मेरे कान किसके पास हैं?



क्या ये चित्र अजीब लग रहे हैं? चित्र बनाने वाले ने जानवरों के कान उलट-पुलट कर दिए हैं। कान को सही जानवर के साथ जोड़ो। नीचे लिखो, किस जानवर के सिर पर किसके कान हैं।

जानवर

कान

जानवर

कान

हाथी

चूहा

कुत्ता

खरगोश

भैंस

चूहा

हिरन

जिराफ़

- ⦿ अलग-अलग जानवरों के कान अलग-अलग तरह के होते हैं। सूची में दिए गए जानवरों में से किन के कान तुम बाहर देख पाते हो और किनके नहीं? उनके नाम तालिका में लिखो।

हिरन	मेंढक	मछली	चींटी	कौआ
चीता	चिड़िया	भैंस	साँप	छिपकली
सूअर	बत्तख	जिराफ़	हाथी	बिल्ली

जानवर जिनके कान
बाहर दिखाई देते हैं

जानवर जिनके कान
बाहर दिखाई नहीं देते हैं

_____	_____
_____	_____
_____	_____

_____	_____
_____	_____
_____	_____

तुम्हें क्या लगता है—जिन जानवरों के कान बाहर दिखाई नहीं देते, उनके कान होते भी हैं या नहीं?

आओ पता करें



पहले उपर दिए चित्र को देखो। पहचान कर लिखो, ये जानवर कौन-कौन से हैं। क्या तुम्हें इन जानवरों के कान दिखाई दे रहे हैं? वास्तव में इन सभी के कान होते हैं, लेकिन हमें बाहर से दिखाई नहीं देते।

कान-कान में

- ⦿ ऐसे कुछ और जानवरों के बारे में पता करो, जिनके कान बाहर दिखाई नहीं देते। उनके नाम लिखो।

पढ़ो और लिखो

ऐसे जानवरों के नाम लिखो जिनके कान हों—

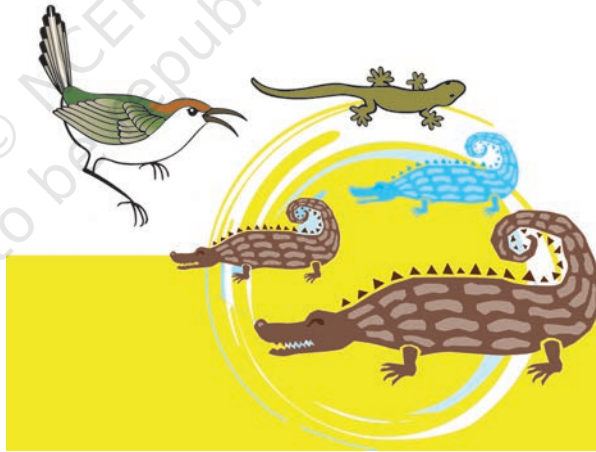
⦿ पंखे जैसे

⦿ पत्ते की तरह

⦿ सिर के ऊपर

⦿ सिर के दोनों तरफ़

तुम्हें पता है न कि कान सुनने में मदद करते हैं? कुछ जानवरों के कान बाहर दिखते हैं और कुछ के नहीं। पक्षियों के कान दिखते नहीं हैं, लेकिन उनके सिर के दोनों तरफ़ छोटे-छोटे छेद होते हैं। ये पंखों से ढँके रहते हैं। इन्हीं छेदों की मदद से पक्षी सुनते हैं।



अगर तुम ध्यान से देखोगे, तो छिपकली के भी छोटे छेद जैसे कान दिखाई देंगे।

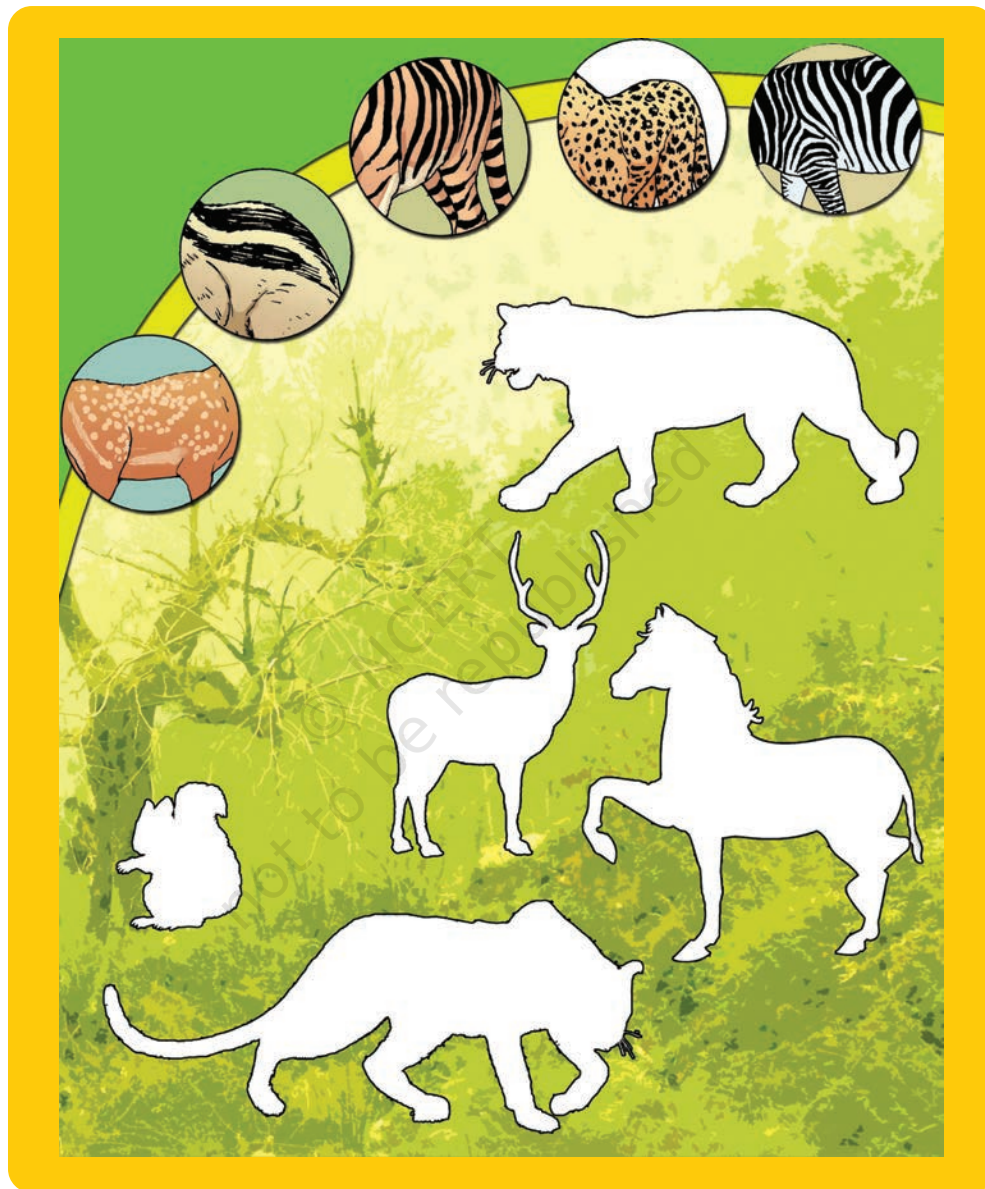
मगरमच्छ के भी छोटे छेद जैसे कान होते हैं, लेकिन आसानी से दिखाई नहीं देते।

किन्नकी त्वचा

अभी तुमने कुछ जानवरों की पहचान की, उनके कानों से। अब कुछ जानवरों को उनकी खाल से पहचानने की कोशिश करो।



चित्र में कुछ जानवर एवं उनकी खाल बनीं हैं। हर जानवर का उसकी अपनी खाल से मिलान करो। जानवरों के चित्रों में उनके शरीर पर खाल के डिज़ाइन भी बनाओ।



जानवरों की खाल पर डिज़ाइन उनके शरीर पर बाल होने के कारण होते हैं।

क्या तुमने कभी ऐसे जानवर देखे हैं, जिनके बाल हट गए या हटा दिए गए हों? सोचो, अगर उनकी खाल से बाल हटा दिए जाएँ, तो जानवर कैसे दिखाई देंगे। न रहेगा रंग और न ही डिज़ाइन!

कान-कान में

नीचे कुछ जानवरों के नाम लिखे हैं। इनमें से कुछ को तुमने शायद देखा भी हो।

लोमड़ी
मेंढक
चूहा
मुर्गी

हाथी
कौआ
बिल्ली
ऊँट

चिड़िया
मोर
भैंस
छिपकली

कबूतर
सूअर
बत्तख
गाय

इस सूची में, सही जानवर के नाम छाँटकर लिखो, जिनके—

कान बाहर
दिखाई देते हैं

खाल पर
बाल हैं

कान बाहर
दिखाई नहीं देते

खाल पर
पंख हैं

तुमने भैंस और गाय को कौन-कौन सी सूची में डाला है? दूर से देखने पर क्या इनकी खाल पर बाल दिखते हैं? अगर हो सके तो पास से देखो। क्या खाल पर बाल दिखाई दिए?

अगर हाथी मिल जाए तो क्या तुम्हें उसकी खाल पर हाथ फेरने की हिम्मत होगी? क्या तुम जानते हो कि हाथी की खाल पर भी बाल होते हैं।

जिन जानवरों के नाम तुमने ऊपर तालिका में लिखे हैं, अब उनके बारे में और बातें जानें।

अध्यापक के लिए— पाठ में आए जानवरों के बारे में और जानकारी पर बातचीत करें, जैसे उनका भोजन, रहने की जगह आदि। जानवरों के प्रति संवेदनशीलता विकसित करने के मौके दें।





पता लगाओ, इनमें से कौन-से जानवर अंडे देते हैं। अंडे देने वाले जानवरों के नाम हरे बॉक्स में लिखो।



बच्चे देने वाले जानवरों के नाम लाल बॉक्स में लिखो।

अब हरे बॉक्स में लिखे गए जानवरों के नामों को पिछली तालिका में ढूँढो और उनके नीचे रेखा खींचो। उसी तालिका में लाल बॉक्स के जानवरों के नामों पर गोला लगाओ। तो क्या देखा तुमने? “जिन जानवरों के कान बाहर दिखाई देते हैं, उनके शरीर पर बाल होते हैं और वे बच्चे देते हैं”। जिन जानवरों के कान बाहर दिखाई नहीं देते, उनके शरीर पर बाल नहीं होते हैं और वे अंडे देते हैं।



कान-कान में

- ⦿ क्या तुमने अपने घर में या आस-पास ऐसे जानवर को देखा है, जिसने बच्चे दिए हैं? उनके नाम अपनी कॉपी में लिखो।
- ⦿ क्या तुम्हारे घर में या आस-पास किसी ने जानवर पाला है?
- ⦿ किसी एक पालतू जानवर के बारे में कुछ बातें पता करो—

⦿ वह कौन-सा जानवर है?

⦿ क्या उसका कोई नाम है? उसका नाम लिखो।

⦿ उस जानवर का नाम किसने रखा?

⦿ उसे क्या-क्या खाना पसंद है?

⦿ उसे दिन में कितनी बार खाना देते हैं?

⦿ उसके सोने का समय क्या है? वह कितनी देर सोता है?

⦿ क्या उसका खास तरह से ध्यान रखा जाता है? कैसे?

⦿ क्या उसे गुस्सा आता है? कब? तुम्हें कैसे पता चलता है कि वह गुस्सा है?





⦿ उसके शरीर पर बाल हैं या पंख?

⦿ उसके कान दिखाई देते हैं या नहीं?

⦿ क्या वह बच्चा है या बड़ा?

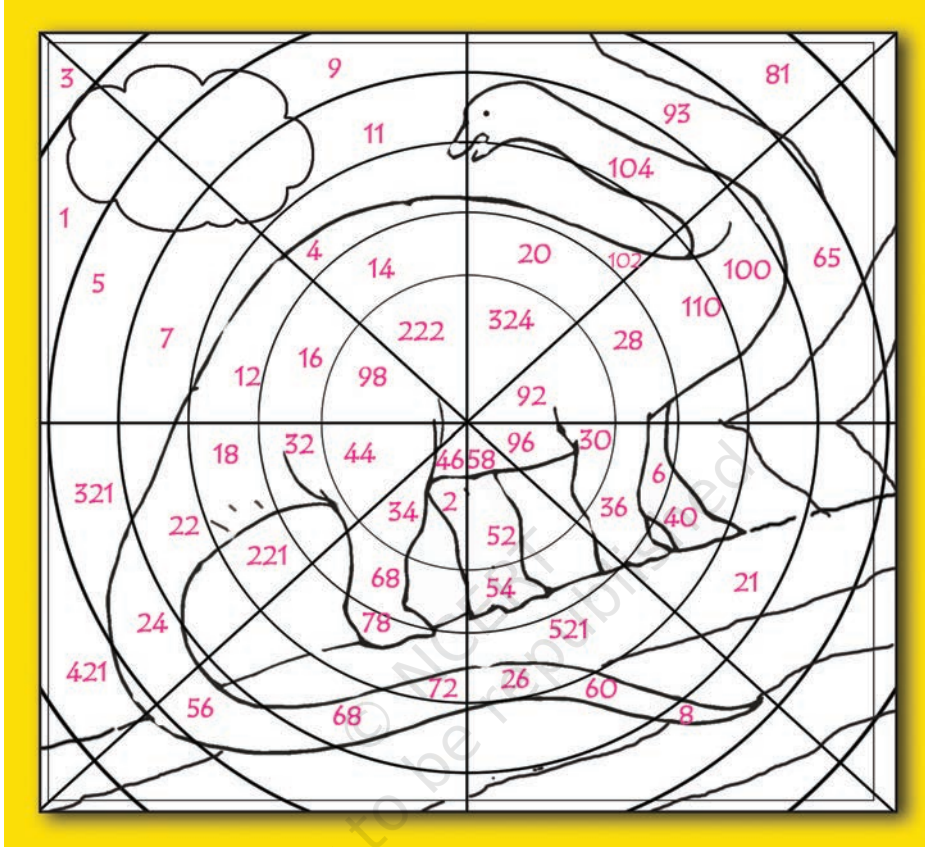
⦿ वह जानवर बच्चे देता है या अंडे?

⦿ क्या उसके बच्चे हैं?

⦿ उस जानवर का चित्र बनाओ और उसमें रंग भरो। उसका अपनी पसंद से प्यारा-सा नाम रखो।

कान-कान में

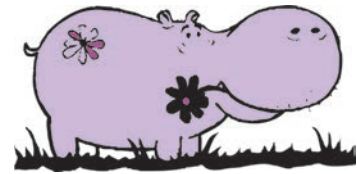
- ⦿ इस चित्र के जिन भागों में सम संख्याएँ (2, 4, 6, 8...) लिखी हैं, उनमें रंग भरो। रंग भरने के बाद क्या उभरकर आया? पहचानो और उस जानवर का नाम लिखो।



बहुत, बहुत साल पहले धरती पर डायनासोर थे, लेकिन अब नहीं। अब ये सिर्फ़ फ़िल्मों, फ़ोटो और पुस्तकों में ही मिलते हैं। डायनासोर के बारे में और बातें पता करो। अपने दोस्तों को बताओ।

क्या तुमने इससे मिलता-जुलता कोई जानवर कहीं देखा है? उसका नाम पता करो और लिखो।

इसके बारे में कुछ और बातें अपने बड़ों से पता करो।



अध्यापक के लिए—डायनासोर से मिलते-जुलते जानवरों के नाम बच्चों की समझ के अनुसार अलग-अलग हो सकते हैं। उन्हें सोचने का मौका दें, हर तरह के ऐसे उत्तरों को सही मानें। इस तरह के और चित्र बनाकर कार्य-कलाप करवाएँ जा सकते हैं।



आस-पास

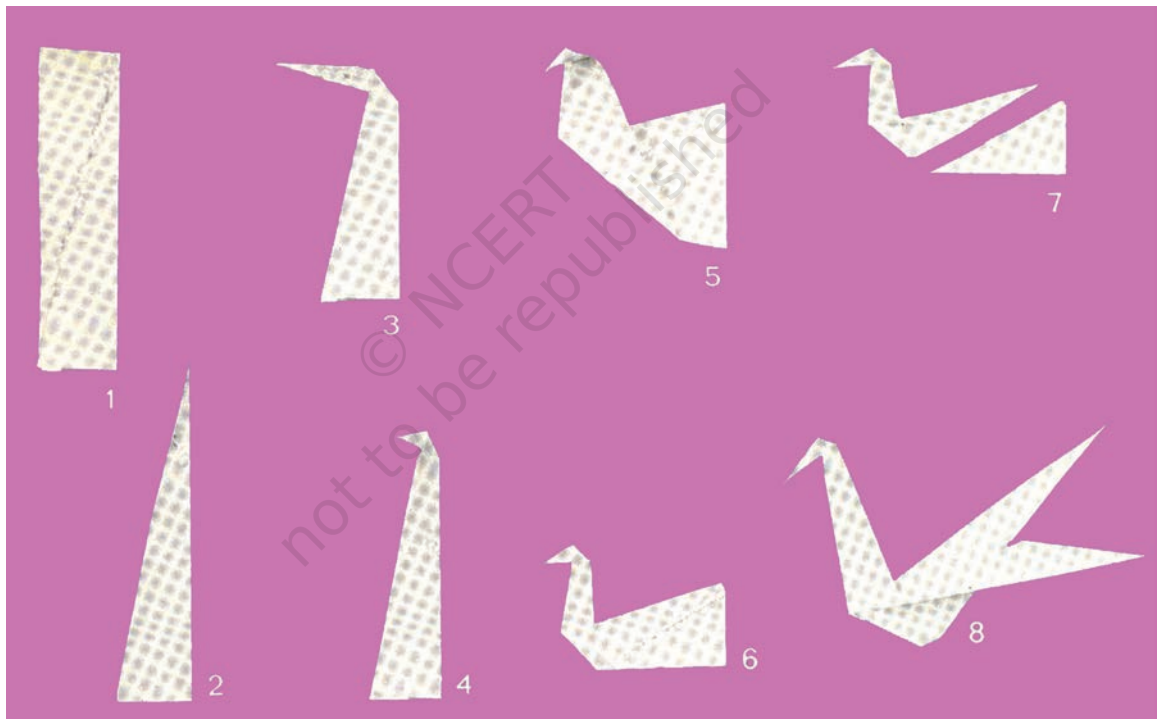
⦿ इस जानवर को देखो। इसका नाम लिखो। क्या तुम जानते हो, यह हमारा राष्ट्रीय पशु है?

⦿ यह कहाँ रहता है?

दुनिया में इस जानवर की संख्या कम होती जा रही है। चर्चा करो, क्यों?



अपना पक्षी बनाओ



20

अध्यापक के लिए—कागज़ का पक्षी बनाने के लिए, कागज़ दोनों तरफ़ से अलग-अलग रंग का हो, तो पक्षी सुंदर बनेगा।